

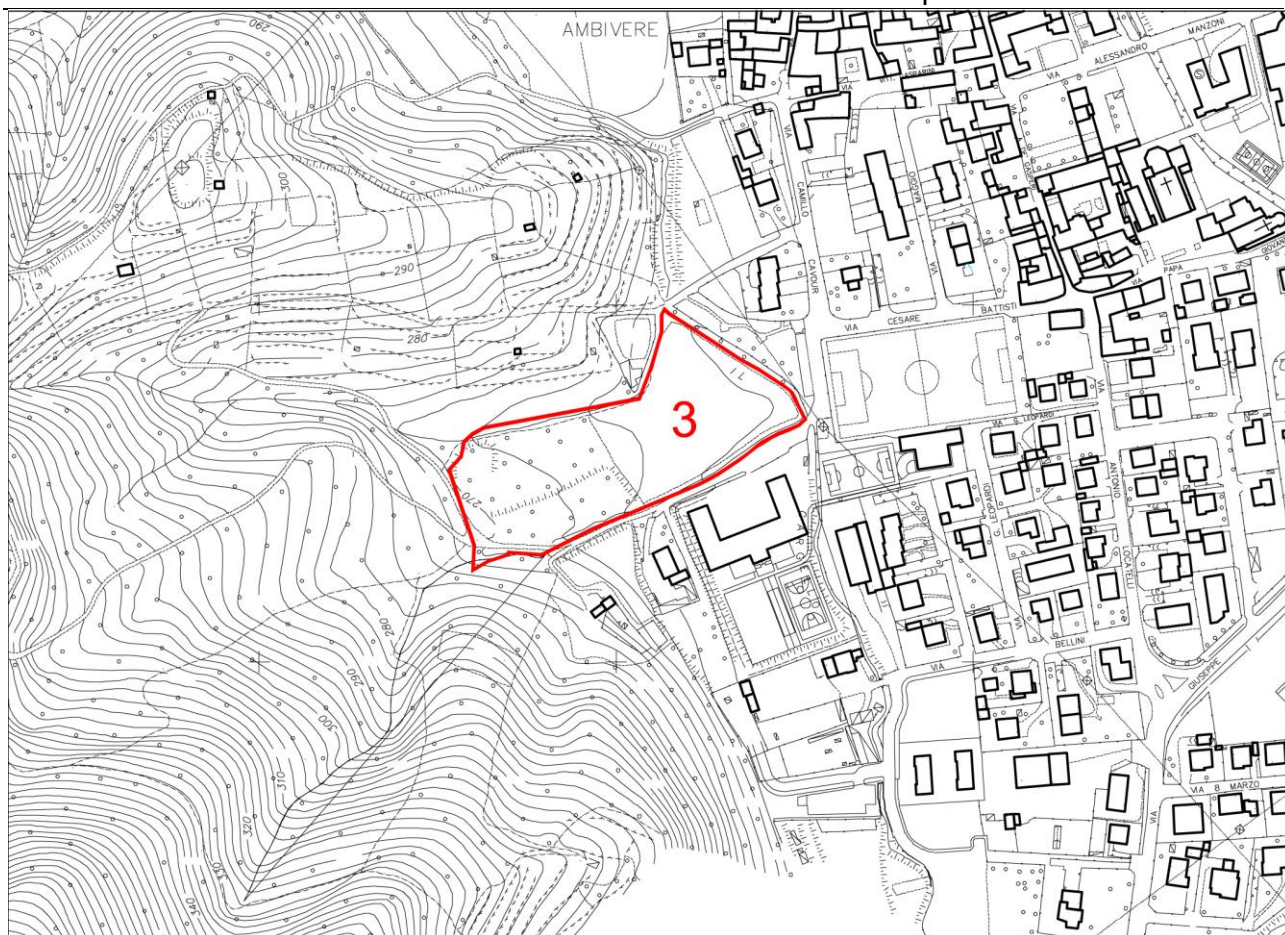
**Comune di Ambivere**  
**Piano dei Servizi**

**Scheda Servizi di Progetto n°3**

<b>Azione di Progetto</b>  <b>Realizzazione di nuova struttura di residenza di persone anziane - RSA</b>		
<b>A</b>	<b>Obiettivi specifici</b>	Adeguare l'offerta del servizio sanitario assistenziale alle esigenze della collettività
<b>B</b>	<b>Risultati attesi</b>	Miglioramento delle condizioni di svolgimento del servizio sanitario - assistenziale e ottimizzazione costi gestione
<b>C</b>	<b>Dati dimensionali,</b>	Si prevede la realizzazione di un nuovo edificio composto disposto su tre livelli per circa 120 posti letto . Mq. 10.805 di St Mq. 7.000 di slp
<b>D</b>	<b>Grado di Priorità</b>	<b>3</b> (da 1 max priorità a 5 min priorità)
<b>E</b>	<b>Modalità per la attuazione</b>	PTOP/PA ATp1
<b>F</b>	<b>Strumenti politico programmatico collegato</b>	CONVENZIONE URBANISTICA
<b>G</b>	<b>Impatto sui costi (€)</b>	<b>*</b>
<b>H</b>	<b>Note specifiche</b>	

\* Il dato sarà definito nel Programma di Attuazione del Piano dei Servizi – PdS – (art. 9 NA)

Inquadramento Territoriale



Progetto di Suolo

