
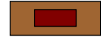
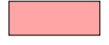



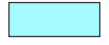


-  Confine comunale
-  Nuclei Storici P.R.G. vigente
- Aspetto funzionale del tessuto urbano:
-  Tessuto a destinazione residenziale
-  Tessuto a destinazione produttiva
-  Tessuto a prevalente destinazione commerciale
-  Tessuto a destinazione agricola
-  Servizi esistenti

PIANO DI GOVERNO DEL TERRITORIO 2012

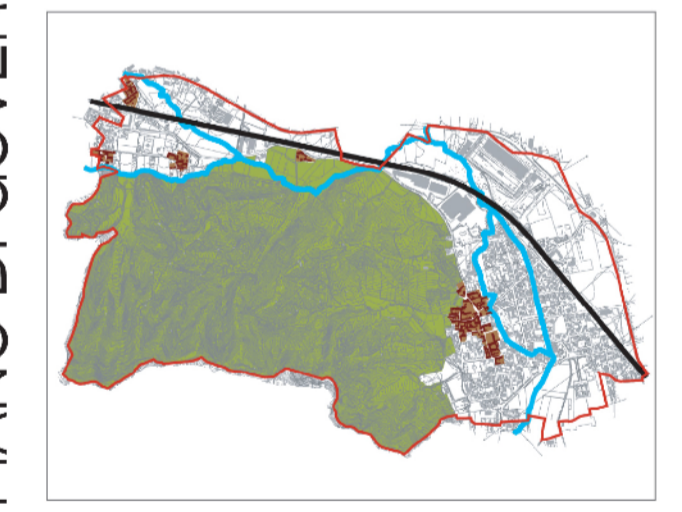


DOCUMENTO DI PIANO

QUADRO RICOGNITIVO
Forme fisiche
Analisi funzionale
del tessuto urbano

DdP1.3

scala 1:5.000



R2STUDIO via Don Carlo Botta, 9 - 24122 Bergamo tel. fax 035 270074
r2studio@virgilio.it

PROGETTO DEL PIANO

Progettista urbanista
dott. arch. Alessandro Rota Martir

Consulente
dott. ing. Marcello Fiorina

Consulente sostenibilità ambientale
dott. arch. Alessandro Mascheroni
dott. ing. Marta Mascheroni

Consulente storico
dott. arch. Paolo Mazzariol

Consulenza per la componente geomorfologica:
Studio Associato Eurogeo