

-  Confine comunale
-  Nuclei Storici
-  Aree urbanizzate a destinazione prevalentemente residenziale
-  Aree urbanizzate a destinazione produttiva e artigianale
-  Aree urbanizzate a destinazione commerciale
-  Impianti di distribuzione carburante
-  Lotti liberi
- Servizi pubblici:
-  Attrezzature pubbliche
-  Parchi e giardini pubblici
-  Parcheggi pubblici
-  Parchi e giardini privati
-  Boschi
-  Vigneti
-  Colture orto-floro-vivaistiche
-  Prati
-  Seminativi
-  Ambiti ferroviari
-  Alvei fluviali e corsi d'acqua

PIANO DI GOVERNO DEL TERRITORIO 2012



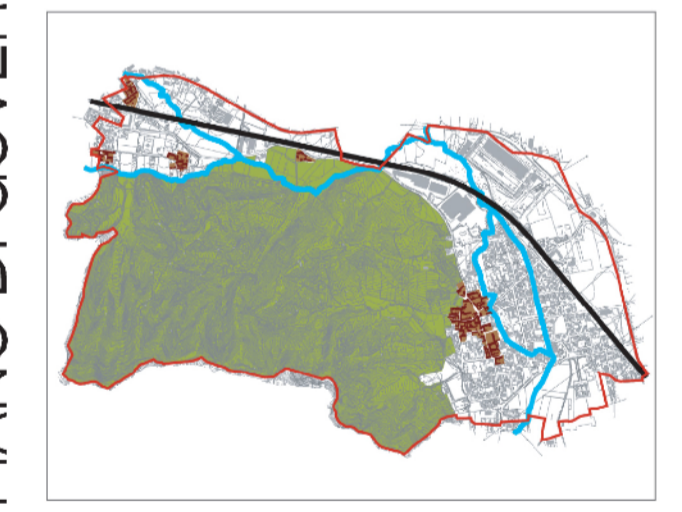
DOCUMENTO DI PIANO

QUADRO CONOSCITIVO

**DdP2.1**

Carta dell'uso dei suoli

scala 1:5.000



**R2STUDIO** via Don Carlo Botta, 9 - 24122 Bergamo tel. fax 035 270074  
r2studio@virgilio.it

**PROGETTO DEL PIANO**

Progettista urbanista  
dott. arch. Alessandro Rota Martir

Consulente  
dott. ing. Marcello Fiorina

Consulente sostenibilità ambientale  
dott. arch. Alessandro Mascheroni  
dott. ing. Marta Mascheroni

Consulente storico  
dott. arch. Paolo Mazzariol

Consulenza per la componente geomorfologica:  
Studio Associato Eurogeo