

----- Confine comunale

- Scenari di Pericolosità Sismica Locale (PSL)
- Classe Z1b - Pericolosità H2
Zona caratterizzata da movimenti franosi quiescenti
 - Classe Z2 - Pericolosità H2
Zona con terreni di fondazione particolarmente scadenti (riporti)
 - Classe Z3b - Pericolosità H2 - Zona di cresta rocciosa e/o cucuzzolo
 - Classe Z4a - Pericolosità H2
Zona di fondovalle con presenza di depositi alluvionali e/o fluvio-glaciali granulari e/o coesivi
 - Classe Z4b - Pericolosità H2
Zona pedemontana di falda di detrito, conoide alluvionale e conoide deltizio lacustre
 - Classe Z4d - Pericolosità H2
Zona con presenza di argille e terre rosse di origine eluvio-colluvionale

- Scenari misti di Pericolosità Sismica Locale
- Classe Z1b/Z4a - Pericolosità H3
 - Classe Z1b/Z4d - Pericolosità H2
 - Classe Z2/Z4a - Pericolosità H2

PIANO DI GOVERNO DEL TERRITORIO 2012

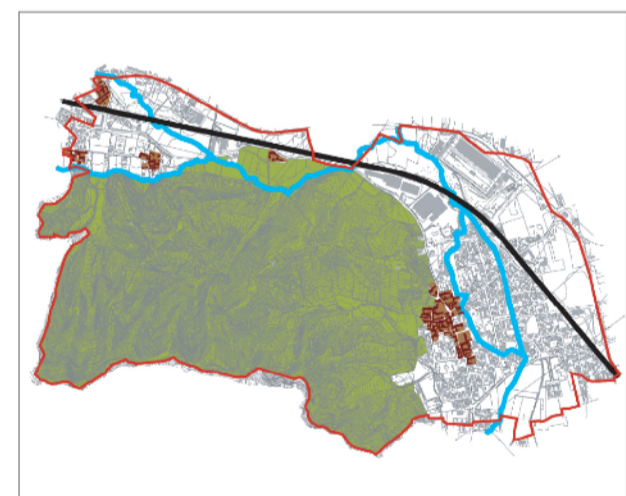
COMUNE DI
AMBIVERE
PROVINCIA DI BERGAMO

DOCUMENTO DI PIANO

QUADRO CONOSCITIVO

DdP2.6 Carta della pericolosità sismica locale

scala 1:5.000



R2STUDIO via Don Carlo Botta, 9 - 24122 Bergamo tel. fax 035 270074
r2studio@virgilio.it

PROGETTO DEL PIANO

Progettista urbanista
dott. arch. Alessandro Rota Martir

Consulente
dott. ing. Marcello Fiorina

Consulente sostenibilità ambientale
dott. arch. Alessandro Mascheroni
dott. ing. Marta Mascheroni

Consulente storico
dott. arch. Paolo Mazzariol

Consulenza per la componente geomorfologica:
Studio Associato Eurogeo