

-  Confine comunale
-  Nuclei Storici P.R.G. vigente
- Tipologia edilizia:
-  I - edificio isolato
-  II - edificio in linea a schiera
-  III - edificio in linea a palazzina
-  IV - edificio in linea a cortina
-  V - edificio a palazzina con piastra commerciale/terziario
-  VI - edificio a corte storica
-  VII - edificio produttivo
-  VIII - edificio commerciale
-  X - edificio rurale
-  Servizi esistenti

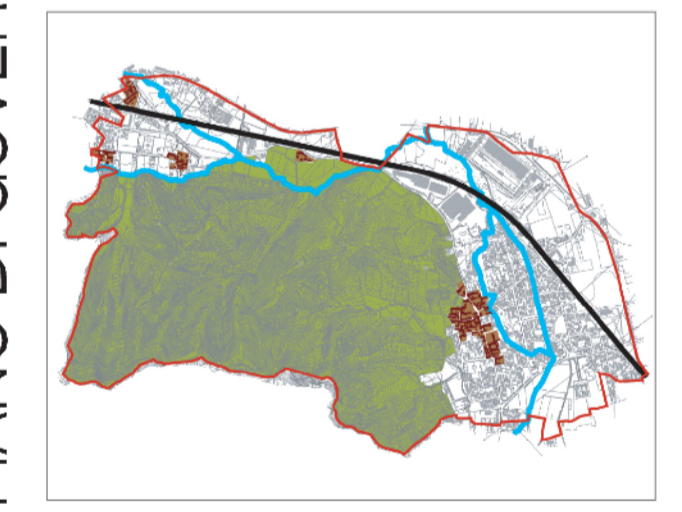
PIANO DI GOVERNO DEL TERRITORIO 2012

COMUNE DI
AMBIVERE
PROVINCIA DI BERGAMO

PIANO DELLE REGOLE

SISTEMA INSEDIATIVO
Città diffusa

PdR1.2
Tavola propedeutica
dei Tessuti:
Tipologia edilizia
scala 1:5000



R2STUDIO via Don Carlo Botta, 9 - 24122 Bergamo tel. fax 035 270074
r2studio@virgilio.it

PROGETTO DEL PIANO
Progettista urbanista
dott. arch. Alessandro Rota Martir
Consulente
dott. ing. Marcello Fiorina
Consulente sostenibilità ambientale
dott. arch. Alessandro Mascheroni
dott. ing. Marta Mascheroni
Consulente storico
dott. arch. Paolo Mazzariol
Consulenza per la componente geomorfologica:
Studio Associato Eurogeo