

- SISTEMA DEI SERVIZI:**
- Servizi esistenti (aree per attrezzature, verde e parcheggi)
 - Servizi in progetto (aree per attrezzature, verde e parcheggi)

- SISTEMA INFRASTRUTTURALE:**
- Percorsi ciclopedonali esistenti
 - Percorsi ciclopedonali in progetto
 - Viabilità in progetto
 - Ambiti ferroviari
 - Impianti di distribuzione carburanti

- SISTEMA AMBIENTALE:**
- AMBITI DI VALORE PAESAGGISTICO AMBIENTALE:**
- Ami
 - Afa
 - Vva
 - Vra
 - Vp
- AMBITI DI VALORE AGRONOMO:**
- A
 - As
 - Ab

- SISTEMA INSEDIATIVO:**
- TESSUTO URBANO IN TRASFORMAZIONE:**
- AT
 - ATps
 - ATp
 - ATc
- TESSUTO URBANO CONSOLIDATO:**
- Ambiti a prevalente destinazione residenziale:
 - Nuclii di antica formazione
 - Ambito con DE
 - Ambito con DB
 - Ambito con DD
 - Edifici isolati di valore storico e ambientale da salvaguardare
 - Ambiti a prevalente destinazione non residenziale:
 - Ambiti a prevalente destinazione produttiva e/o commerciale
 - Ambito produttivo soggetto a riconversione

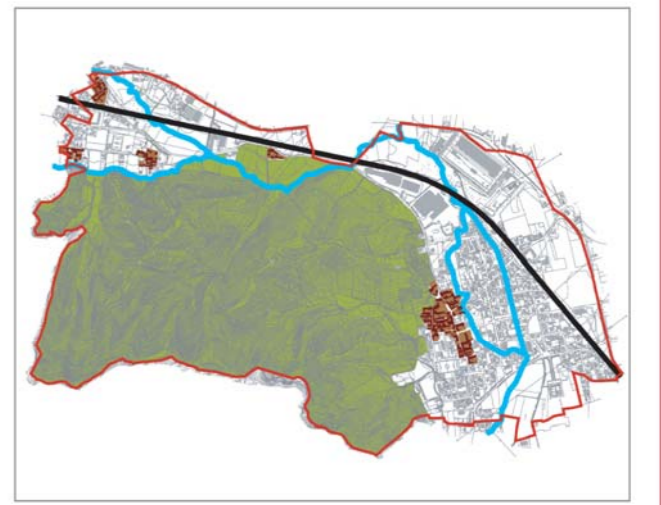
COMUNE DI
AMBIVERE
PROVINCIA DI BERGAMO

PIANO DELLE REGOLE

SISTEMA INSEDIATIVO
Città diffusa
Tavola complessiva degli Ambiti insediati

PdR1.4

scala 1:5000



PIANO DI GOVERNO DEL TERRITORIO 2012

R2STUDIO via Don Carlo Botta, 9 - 24122 Bergamo tel./fax 035 270074
r2studio@virgilio.it

PROGETTO DEL PIANO
Progettista urbanista
dott. arch. Alessandro Rota Martir
Consulente
dott. ing. Marcello Fiorina
Consulente sostenibilità ambientale
dott. arch. Alessandro Mascheroni
dott. ing. Marta Mascheroni
Consulente storico
dott. arch. Paolo Mazzariol
Consulenza per la componente geomorfologica:
Studio Associato Eurogeo