

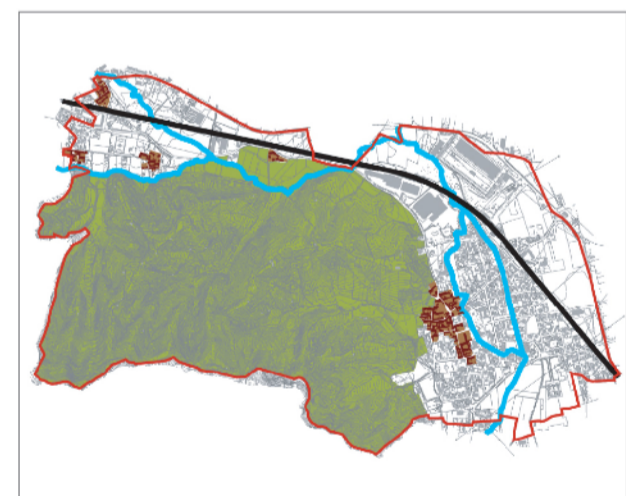
confine comunale

Opere pubbliche attuate dal 2005 ad oggi:

- 2005
- 2006
- 2007
- 2008
- 2009
- 2010

Programma triennale delle opere pubbliche:

- 2011
- 2012
- 2013



PROGETTO DEL PIANO

Progettista urbanista
dott. arch. Alessandro Rota Martir
Consulente
dott. ing. Marcello Fiorina
Consulente sostenibilità ambientale
dott. arch. Alessandro Mascheroni
dott. ing. Marta Mascheroni
Consulente storico
dott. arch. Paolo Mazzariol
Consulenza per la componente geomorfologica:
Studio Associato Europeo