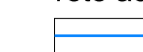




-  confine comunale
- rete acquedotto:
-  rete acquedotto
-  idrante
-  saracinesca

PIANO DI GOVERNO DEL TERRITORIO 2012

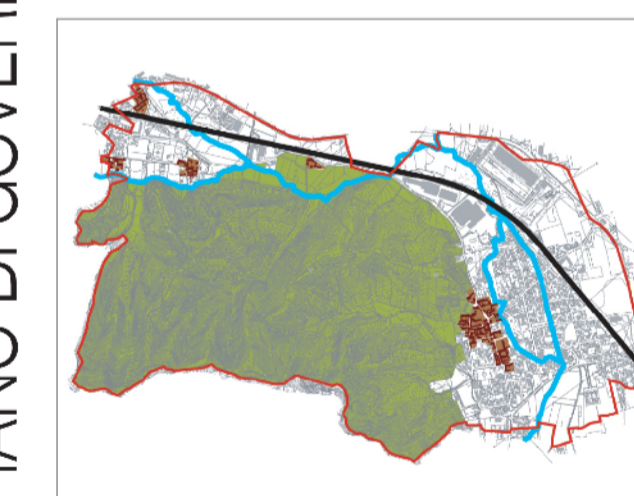


COMUNE DI  
**AMBIVERE**  
PROVINCIA DI BERGAMO

PIANO DEI SERVIZI  
QUADRO RICOGNITIVO

**PdS1.3a**

Infrastrutture  
tecnologiche:  
acquedotto  
scala 1:5.000



**R2STUDIO** via Don Carlo Botta, 9 - 24122 Bergamo tel. fax 035 270074  
r2studio@virgilio.it

**PROGETTO DEL PIANO**

Progettista urbanista  
dott. arch. Alessandro Rota Martir

Consulente  
dott. ing. Marcello Fiorina

Consulente sostenibilità ambientale  
dott. arch. Alessandro Mascheroni  
dott. ing. Marta Mascheroni

Consulente storico  
dott. arch. Paolo Mazzariol

Consulenza per la componente geomorfologica:  
Studio Associato Eurogeo