



Aggiornamento della componente geologica, idrogeologica e sismica del P.G.T.
 ai sensi della D.G.R. 8/7374 del 28 maggio 2008

CARTA DEI VINCOLI



TAV. 2

Legenda



R.D. 523/1904, art. 96: reticolo idrico principale e fasce di rispetto

-  Reticolo idrico principale
-  Fascia di rispetto di 10 m




L.R. 1/2000; D.G.R. 7-7868/2002: reticolo idrico minore e fasce di rispetto

-  Reticolo idrico minore
-  Fascia di rispetto di 10 m

D.L. 152/99, D.L. 258/00, D.G.R. 7-12693/03: aree di salvaguardia delle captazioni a uso idropotabile

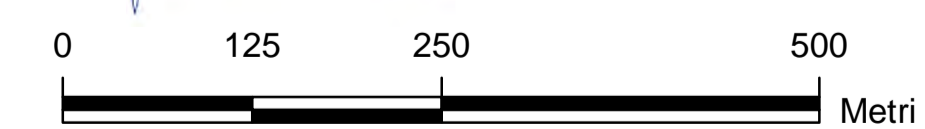
-  Aree di tutela assoluta: raggio 10 m
-  Fascia di rispetto: raggio 200 m

P.A.I. - Atlante dei rischi idraulici e idrogeologici

-  Cp - Area di conoide attiva o potenzialmente attiva parzialmente protetta
-  Fq - Frana quiescente
-  Em - Pericolosità di esondazione media o elevata



Massimo Calzolari *Renato Caldarelli*



Scala 1:5.000



Dicembre 2011 - Il presente elaborato è risultato in arte di autori della Leg. 223 del 22.04.1984 n. 1150 del 14.12.1982, ogni riproduzione, totale o parziale, è vietata senza la preventiva autorizzazione e permesso scritto.